

Доступность

Новоуренгойского городского музея изобразительных искусств (МБУК НГМИИ) для лиц с ограниченными возможностями здоровья

Оснащенность специальным оборудованием для инвалидов:

Часть проезжей части, непосредственно примыкающей к зданию музея, выделена для остановки автомобилей, транспортирующих инвалидов. Об этом говорит специальная разметка на асфальте и дорожные знаки ГИБДД



Для лиц с поражением зрения у входа в музей расположена вертикальная информационная доска с названием музея, графиком его работы, перечнем основных услуг, другой контактной информацией, продублированной шрифтом Брайля.

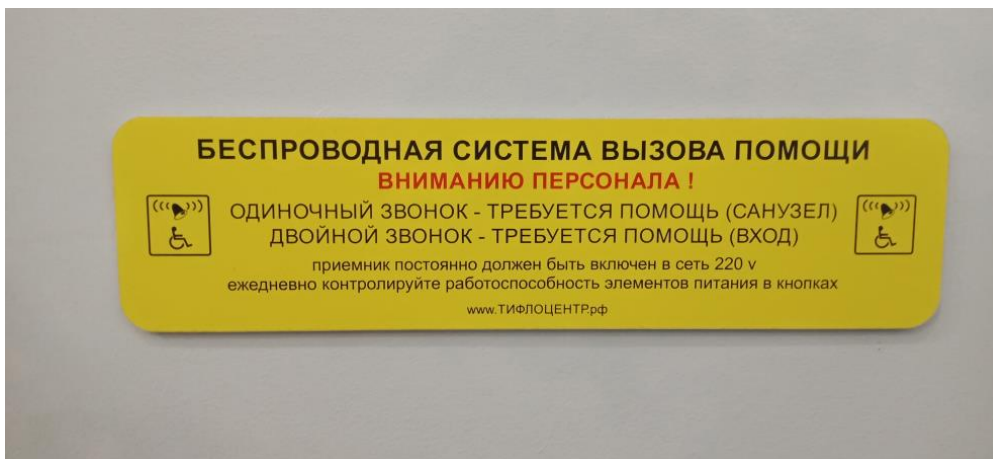


Вход в музей оборудован закрытой подъемной платформой для инвалидов.



На улице, у закрытой подъемной платформы, на правой стороне крыльца, в доступной зоне, находится кнопка вызова персонала беспроводной системы вызова помощи, сигнальный передатчик которой расположен во входной группе музея, рядом со смотрителем и кассиром.





На высоком крыльце музея имеются перила, поручни которых имеют горизонтальное завершение с нетравмирующим окончанием (закруглением) и яркие метки для лиц с поражением зрения.

Проем высокого крыльца обозначен яркими информационными табличками. Над крыльцом установлено световое табло зеленого цвета, показывающее пиктограммы, поясняющие возможность посещения музея инвалидами по зрению, по слуху, колясочниками;



Для лиц с поражением зрения на входные двери здания нанесены контрастные круги жёлтого цвета, края ступеней крыльца главного входа, все дверные проемы также имеют контрастную маркировку жёлтого цвета;
Над дверями по пути следования инвалидов установлены яркие красные маяки и звуковые маяки «Вертикаль 2/2»



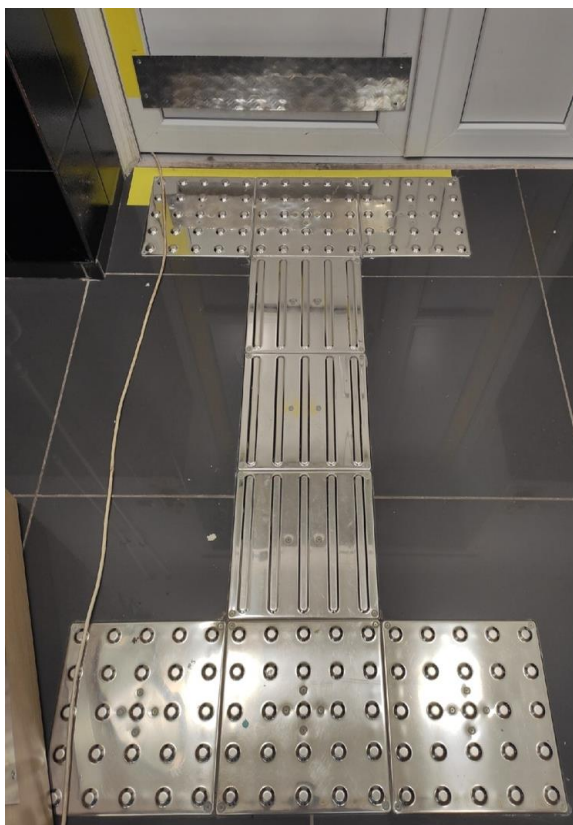
На верхней закрытой площадке крыльца, перед непосредственным входом в музей установлена мнемосхема с планом помещений музея, выполненная кроме всего прочего рельефно-точечным шрифтом Брайля.



Все дверные проемы по пути следования инвалидов-колясочников расширены, оклеены контрастной маркировкой, ограничены по сторонам световыми и звуковыми маяками, оборудованы информационными табличками, междверные пространства позволяют свободно совершить разворот коляски.



Для ориентирования лиц с поражением зрения внутри помещений музея на полу уложена тактильная направляющая плитка





В фойе, на стене видной из всех выставочных залов музея, установлено электронное табло с бегущей строкой для лиц с ограничением по слуху.



Туалетная комната учреждения переоборудована в соответствии с требованиями (на дверях нанесён знак доступности, расширены проёмы дверей, установлены цветные маяки, мнемосхема, звуковые маяки «Вертикаль 2/2»)



Внутри туалета на полу установлена тактильная направляющая плитка, в стенах - специальные поручни и раковины, кнопка вызова персонала.



В гардеробе расположена сменная коляска для ребенка-инвалида.



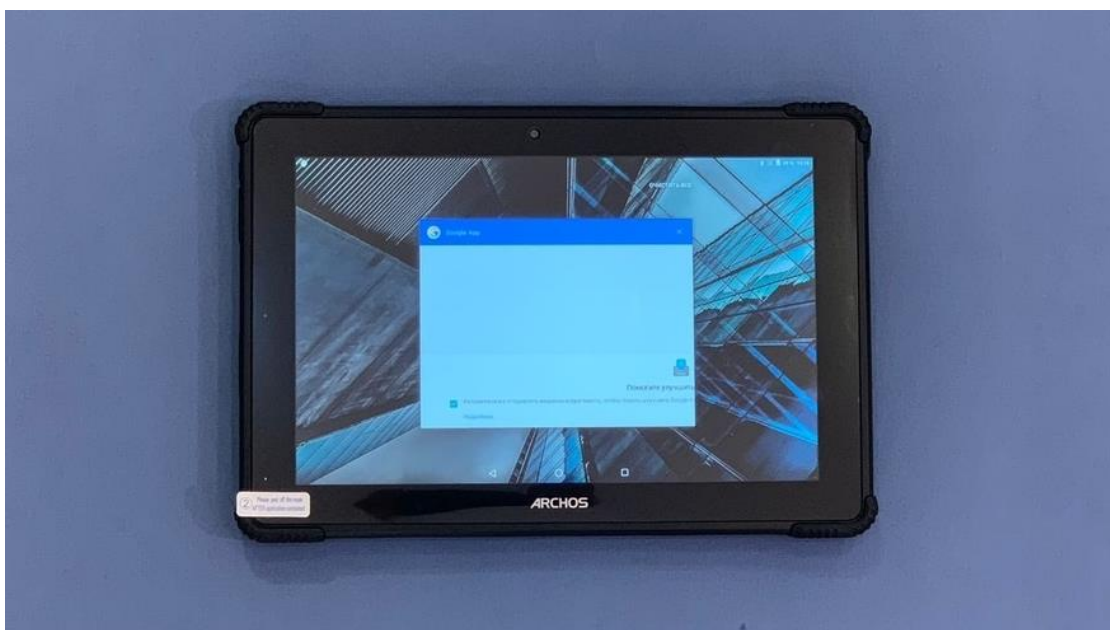
На проемах выставочных залов музея установлены световые маяки, мнемосхемы, с информацией, выполненной рельефно-точечным шрифтом Брайля.



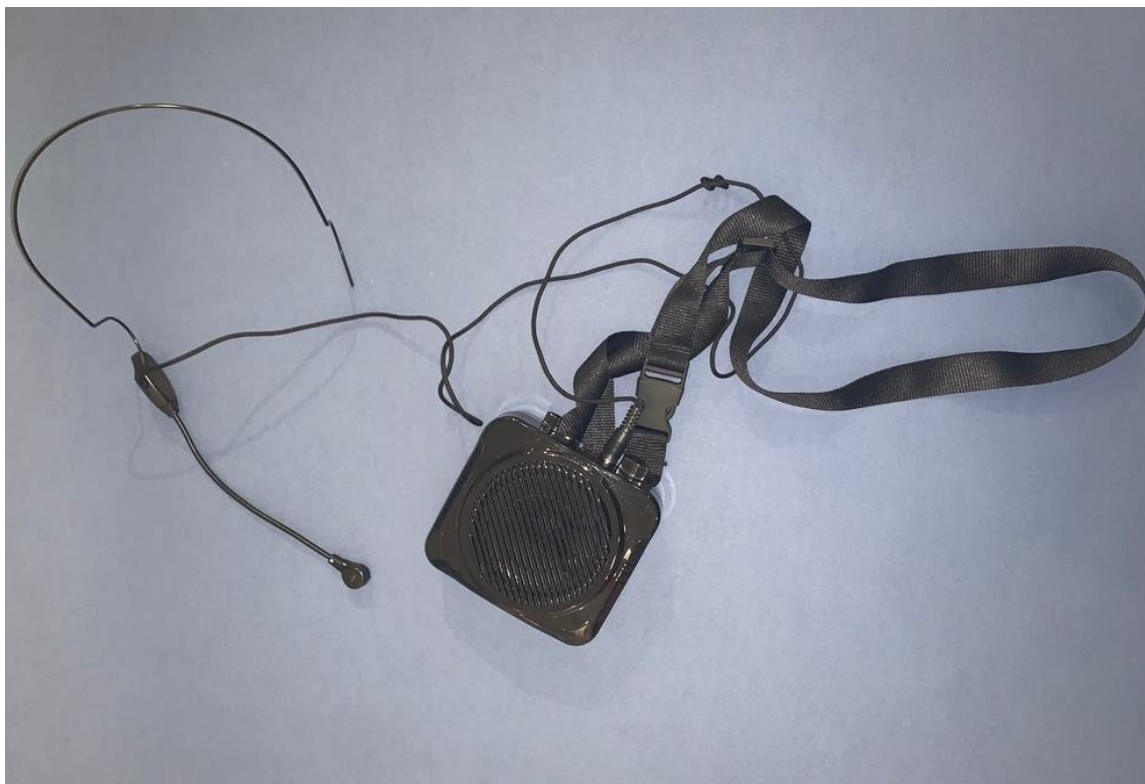
На дверях служебных помещений установлены информационные таблички, выполненные рельефно-точечным шрифтом Брайля.



В музее имеется система радиоборудования для лиц с поражением слуха. Коммуникативная система «Диалог» для инвалидов по слуху. 2 шт.



Многофункциональный цифровой усилитель «Electro max». 2 шт.



Новоуренгойский городской музей изобразительных искусств предоставляет услуги для людей с ограниченными возможностями:

По запросу оказывается услуга сурдопереводчика (тифлосурдопереводчика) для инвалидов по слуху (слуху и зрению), телефон ответственного лица 8 (3494) 23-94-11.

Наличие услуги по сопровождению лиц с ограниченными возможностями здоровья, телефон ответственного лица 8 (3494) 23-94-11.

Оказываются услуги в дистанционном режиме и на дому. На сайте музея действует раздел «ВЫСТАВКИ ON-line», в котором уже размещены 39 выставок. Кроме того, на официальных страницах музея в социальных сетях наши художники-дизайнеры регулярно проводят мастер-классы, методисты организуют викторины и конкурсы.

В наличии доступ к альтернативной версии официального сайта МБУК НГМИИ в сети «Интернет» для инвалидов по зрению.

Сменное кресло-коляска находится на посту контроля, телефон: 8 (3494) 23-94-11.